



# FAITES DU MAC

LE MEILLEUR ALLIÉ DE VOTRE  
ENTREPRISE



Authorised  
Enterprise Reseller



Computacenter





# PAR L'EXPÉRIENCE ET LA PERFORMANCE

**INCOMPARABLE QU'IL PROCURE, LE MAC SE RÉVÈLE UN OUTIL IDÉAL  
POUR LES ENTREPRISES**

Intuitif et fiable, le Mac en entreprise a du sens pour un nombre croissant d'activités métiers.

Doté de performances toujours plus grandes, il répond aux besoins professionnels de productivité, de flexibilité et de sécurité, que ce soit en télétravail, au bureau ou en mobilité. Il permet d'attirer de nouveaux talents, de favoriser la rétention des talents au sein des entreprises et de maximiser le co-développement et la co-innovation.

Mais comment réussir l'intégration de Mac dans l'entreprise ?

Ce livre blanc présente les facteurs clés de succès permettant de garantir son intégration complète et les meilleurs modes de gestion d'une flotte de Mac en entreprise.



# 5

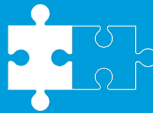
## PARTEZ SUR DE BONNES BASES AVEC LE MAC

VOICI LES CINQ RAISONS POUR LESQUELLES LE MAC EST IDÉAL EN ENTREPRISE



### UNE SÉCURITÉ INTÉGRÉE

Les Mac sont conçus pour être sûrs. Grâce à une protection des données de pointe, aux puissantes technologies intégrées, les informations restent entre de bonnes mains et les données de l'entreprise en sécurité. Où qu'ils se trouvent, les Mac sont dotés d'un chiffrement des données ainsi que de fonctionnalités de sécurité avancées qui permettent de localiser, de verrouiller ou d'effacer un appareil perdu.



### UNE COMPATIBILITÉ REMARQUABLE

Les Mac sont conçus pour s'intégrer à l'infrastructure existante des entreprises ainsi qu'aux apps professionnelles utilisées par les employés. De Slack à Microsoft Office 365, en passant par les services VPN, SAP et Salesforce, les Mac fonctionnent parfaitement dans les environnements professionnels.



### UNE GESTION SIMPLIFIÉE

Grâce au déploiement sans intervention et à la gestion à distance, vous pouvez configurer, distribuer et gérer facilement les Mac de votre entreprise. Les Mac s'intègrent simplement aux solutions de gestion de flotte EMM ou MDM pour offrir aux entreprises contrôle et sérénité.



### UNE PRODUCTIVITÉ ACCRUE

En fournissant à vos employés les appareils de leur choix, et l'accès aux meilleurs logiciels de productivité, vous leur permettez de donner le meilleur d'eux-mêmes, pour travailler au mieux, en tout lieu, de façon plus simple. Ils peuvent ainsi collaborer plus efficacement et résoudre avec créativité les défis auxquels est confrontée votre entreprise.



### DES COÛTS RÉDUITS

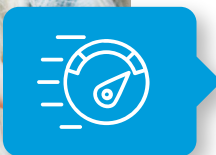
En raison des coûts d'assistance nettement plus bas, d'une valeur résiduelle plus élevée et d'offres de financement souples et compétitives, le coût total de possession du Mac est inférieur à celui d'un PC. Pour faire simple, les Mac constituent un investissement intelligent et judicieux en entreprise.



# POURQUOI CHOISIR LE MAC AVEC LA PUCE APPLE M1

**LA PUCE APPLE M1 EST À LA POINTE DE LA TECHNOLOGIE, C'EST DE LOIN LA PUCE LA PLUS PUISSANTE QU'APPLE AIT JAMAIS CRÉÉE.**

La Puce M1 est la première puce conçue spécialement pour le Mac. Le système sur une puce (SoC) M1 conçu par Apple réunit pas moins de 16 milliards de transistors et intègre le processeur central (CPU), le processeur graphique (GPU), le Neural Engine, les E/S et bien d'autres éléments sur un unique et minuscule circuit intégré. Avec des performances étourdissantes, des technologies sur mesure et la meilleure efficacité énergétique du marché, la puce M1 est plus qu'une simple évolution pour le Mac. C'est une révolution.



## VITESSE ET PERFORMANCES

La puce M1 offre des performances de CPU jusqu'à 3,5 fois plus rapides, des performances de GPU jusqu'à 5 fois plus rapides et des performances d'apprentissage automatique jusqu'à 9 fois plus rapides.



## EFFICACITÉ ÉNERGÉTIQUE ET AUTONOMIE

Grâce à l'incroyable efficacité énergétique de la puce M1 et aux technologies d'économie d'énergie qu'ils intègrent, les portables Mac équipés la puce M1 offrent une autonomie prolongée. En fait, le MacBook Air est le seul portable ultra-fin sans ventilateur, ce qui permet d'éliminer le bruit et la tendance à chauffer souvent associés aux ordinateurs portables, avec un autonomie de 18 heures.



## PLATEFORME PUISSANTE POUR LES APPS

Vos collaborateurs peuvent utiliser de puissantes apps conçues pour la puce M1 et profitez de toutes les apps actuelles grâce à Rosetta 2. Et pour la première fois, ils peuvent utiliser leurs apps pour iPhone et iPad préférées, directement sur leur Mac M1. Ils bénéficient ainsi de la plus vaste collection d'apps jamais proposée sur Mac.



## INTÉGRATION PARFAITE AVEC L'IPHONE ET L'IPAD

Vos collaborateurs peuvent passer sans problème d'un appareil à l'autre tout au long de la journée. Et quand ils les utilisent ensemble, ils peuvent en faire encore beaucoup plus. Passer et recevoir des appels sans même toucher leur iPhone. Utiliser leur iPad pour agrandir l'espace de travail de leur Mac. Et copier des images, des vidéos ou du texte sur leur iPhone ou iPad, puis les coller sur leur Mac à proximité. Ou inversement.



# DONNEZ LE CHOIX À VOS EMPLOYÉS

Les dirigeants de grandes entreprises rivalisent d'ingéniosité pour attirer les meilleurs talents. Ils ouvrent le choix du poste de travail au Mac, alors qu'il était traditionnellement dévolu au seul PC sous Windows.

L'engouement des milleniums pour la gamme Apple remonte à leurs études supérieures lorsqu'ils ont acquis, sur un portable Mac le plus souvent, leurs réflexes de recherche, de travail collaboratif et de communication.

Logiquement, les jeunes recrues apprécient le MacBook Air et le MacBook Pro, pour leurs performances et leur autonomie. Simultanément, l'entreprise doit suivre le cycle de vie de chaque poste de travail, sécuriser et unifier les accès aux applications, faire évoluer le support utilisateur. C'est justement ce que facilite le programme "choix de l'employé" d'Apple.

Quand vous donnez la possibilité à vos collaborateurs de pouvoir choisir le poste sur lequel ils aiment travailler, ils donneront le meilleur d'eux-mêmes. De plus en plus d'entreprises comprennent l'intérêt de permettre à leurs équipes de travailler de manière plus simple et plus efficace, tout en trouvant le juste équilibre entre leurs différents besoins en matière de sécurité, de déploiement, d'assistance et de réduction des coûts.

La mise en place d'un programme choix Mac efficace ne se limite pas à la mise à disposition du Mac. Il s'agit également pour votre entreprise d'offrir à tous une expérience de qualité.

**« LE MAC PROCURE UNE IMAGE DYNAMIQUE DE L'INFORMATIQUE. DANS LES SOCIÉTÉS D'INGÉNIERIE, LE DÉPARTEMENT RH Y VOIT UN MOYEN DE CAPTER DES TALENTS ET DE LES FIDÉLISER. »**



**Hervé Mainguet**  
Apple Solutions Development  
Manager de Computacenter

**55%** Des sociétés interrogées autorisent ou proposent l'utilisation d'appareils Mac pour leurs employés.

Source « Plus de la moitié des entreprises utilisent Mac - Enquête de Parallels, partie 1 », parallels.com, 3 juin 2020



## DES COÛTS RÉDUITS

Souvent le coût peut apparaître comme un obstacle majeur lorsque vous envisagez de proposer des produits Apple à vos employés.

En réalité, avec un matériel très durable, des coûts d'assistance réduits et des mises à jour logicielles simples à installer, le Mac est un investissement judicieux. Les produits Apple gardent une valeur significative tout au long de leur cycle de vie, ce qui les rend plus abordables. À la différence des autres appareils qui finissent souvent par ne plus être utilisés ou par être donnés à la fin de leur cycle de vie, les appareils Apple, grâce à leur valeur résiduelle élevée, peuvent être repris lorsque vous décidez d'acquérir des modèles plus récents.

**« SI L'ON AJOUTE AU PRIX DU PC, LE COÛT DES LOGICIELS DE SÉCURITÉ NÉCESSAIRES ET DE L'IMPRODUCTIVITÉ LORS DES MISES À JOUR DE WINDOWS, LE COÛT TOTAL EST ALORS EN FAVEUR DU MAC. »**



Jean-François Flavien,  
Chief Technologist workplace  
de Computacenter.

**« Le MacBook Air est solide et résistant. On a envie de le garder tant qu'il fonctionne et ça peut être le cas même huit ans après sa première mise en route. Lors du renouvellement de matériel, l'entreprise peut utiliser la valeur résiduelle pour le rachat de nouveaux Mac, donner au Mac une seconde vie auprès d'un autre salarié ou éventuellement le mettre à disposition d'un étudiant ou d'une association »,** évoque Jean-François Flavien, Chief Technologist workplace de Computacenter.

La comparaison financière entre le prix d'acquisition d'un pc portable, son coût d'exploitation et la protection d'un terminal est en faveur du Mac. **« Si l'on ajoute au prix du PC, le coût des logiciels de sécurité nécessaires et de l'improductivité lors des mises à jour de Windows, le coût total est alors en faveur du Mac. Plusieurs études de cabinets d'analystes et d'établissements bancaires confirment que les postes Apple contribuent à optimiser les investissements informatiques »,** explique Jean-François Flavien, Chief Technologist Officer workplace de Computacenter.

MacBook Air  
à partir de **839** €45 HT  
ou 18<sup>€64 HT</sup> pendant 36 mois  
(soit 28.71% d'économie)



# BÂTIR UN DIGITAL WORKPLACE

EFFICACE ET SÉCURISÉE QUI GARANTIT UNE EXPÉRIENCE UTILISATEUR

Associée aux ordinateurs Apple, la suite d'administration Jamf permet de garantir une gouvernance sécurisée du parc, conforme aux règles de l'entreprise

De l'arrivée du salarié dans l'entreprise jusqu'à son éventuelle demande d'assistance, l'offre de service associée au programme de choix doit être adaptée pour offrir les mêmes accès sécurisés quelque soit l'équipement choisi. Tout en favorisant l'autonomie de l'utilisateur.

Une partie de ces services s'appuie sur la suite d'administration Jamf permettant une homogénéisation de la gestion des Mac par rapport à un parc hétérogène existant. La sécurisation est renforcée et l'accès aux ressources de l'entreprise est garanti.

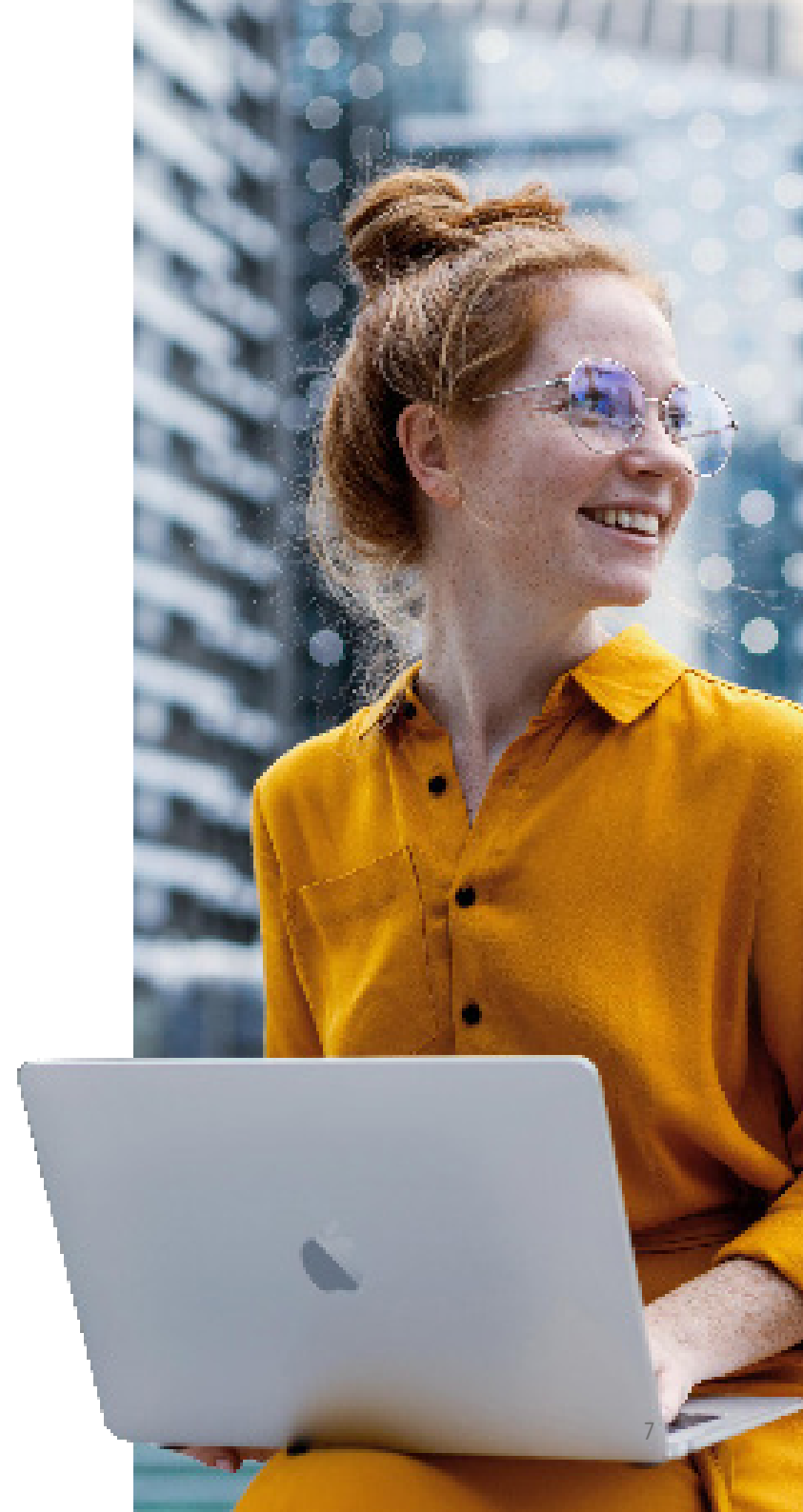
Par où commencer ? Il nous semblait intéressant de partager le retour d'expérience d'un grand groupe bancaire, qui a décidé de suivre une approche en cinq étapes (lire l'encadré ci-dessous) puis de démarrer son déploiement par un profil métier essentiel à ses activités.

**« TOUT A COMMENCÉ PAR UNE PHASE D'AUDIT, UN ÉTAT DES LIEUX DE L'EXISTANT. APRÈS UNE SÉLECTION DE SERVICES CRITIQUES ET DE CONFIGURATIONS PERTINENTES. AU FINAL, 4 000 DATA SCIENTISTE ONT ÉTÉ ÉQUIPÉS DE MAC POUR LEUR PUISSANCE ET SIMPLICITÉ D'UTILISATION. »**



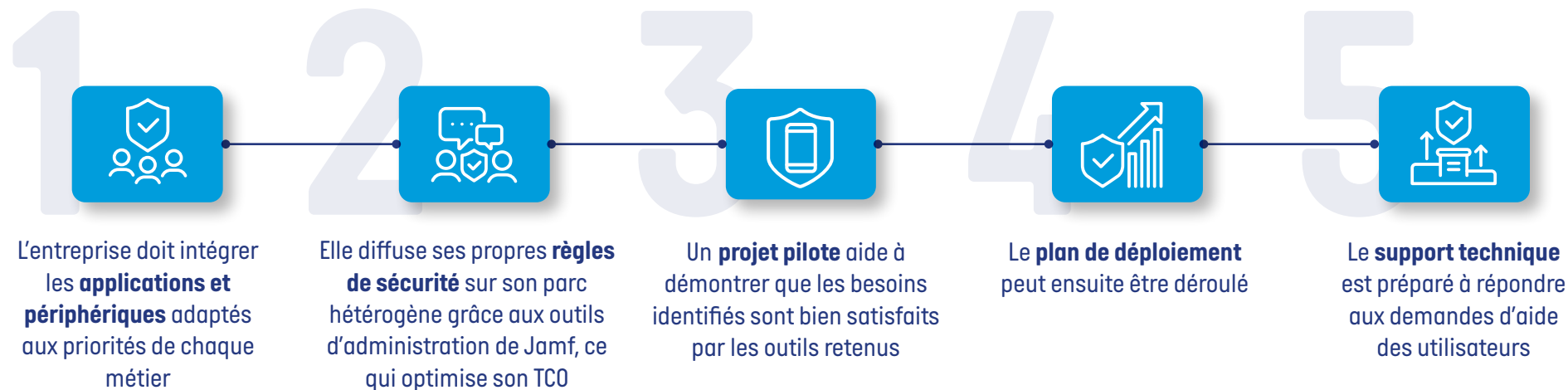
**Hervé Mainguet**  
Apple Solutions Development  
Manager de Computacenter

À ce stade, il faut bien cerner les objectifs du poste de travail et des périphériques envisagés, dresser la liste de caractéristiques et de fonctionnalités à rassembler.





## CINQ ÉTAPES À PLANIFIER



*« Chaque entreprise a ses propres indicateurs à valider au travers d'un audit ou de tests d'intrusion. En intégrant le Mac dans sa gestion de son parc, l'organisation gagne une approche globale et cohérente de sa stratégie de lutte contre les fuites de données et les cyberattaques »,* renchérit Jean-François Flavien, Chief Technologist Officer workplace de Computacenter.

Il recommande de planifier soigneusement l'authentification des utilisateurs et de sécuriser

les contenus. *« D'abord, vérifier comment l'utilisateur s'authentifie, puis assurer sa connexion à l'annuaire d'entreprise pour lui octroyer des droits d'accès aux ressources partagées. Jamf Protect protège les contenus du Mac, garantit son isolation face aux attaques et sa conformité, par des mises à jour régulières. »*

D'autres outils complémentaires améliorent l'expérience utilisateur, comme Jamf Connect pour bénéficier d'applications collaboratives

en mobilité comme au bureau. L'approche actuelle favorise une infrastructure cloud hybride, composée de ressources sur site et dans le cloud. Un choix capable d'éliminer les dernières incompatibilités au niveau des applications métiers :

*« Lorsqu'on dispose d'une architecture cloud ou virtualisée, intégrer le Mac ne pose aucun problème. Le navigateur Safari facilite l'accès aux applications SaaS comme aux web services »,* note Hervé Mainguet, Apple Solutions Development Manager de Computacenter.





## UN SUPPORT ADAPTÉ, ASSOCIÉ AU DÉVELOPPEMENT D'OUTILS, PERMETTENT AUX UTILISATEURS D'EXPLOITER PLEINEMENT LES CAPACITÉS DE LEUR MAC

Les utilisateurs Mac sont généralement plus autonomes et ainsi doivent pouvoir accéder à des services support en mode self-service. Ils privilégient également l'entraide, le partage de bonnes pratiques et de connaissances.

« ON ENREGISTRE TROIS INCIDENTS PAR AN EN MOYENNE SUR LE MAC, CONTRE SIX SUR LES ORDINATEURS WINDOWS. »



**Jean-François Flavien**  
Chief Technologist workplace  
de Computacenter.

De ce fait, les demandes d'assistance sur environnement Apple restent rares. « *On enregistre trois incidents par an en moyenne sur le Mac, contre six sur les ordinateurs Windows* », compare Jean-François Flavien, Chief Technologist workplace de Computacenter.

**Comment s'explique cet écart ? Les utilisateurs de Mac déploient les correctifs de sécurité MacOS 30 % plus rapidement que les utilisateurs Windows [source : Jamf 2020].**

Accompagner son adoption est un facteur clé de réussite de l'intégration du Mac en entreprise. Cela passe par un portail composé d'outils d'assistance et d'entraide au sein d'une communauté d'utilisateurs avancés.



# UN SUPPORT EFFICACE, LA CLÉ EN TÉLÉTRAVAIL

L'offre de services de support de Computacenter intègre plusieurs volets. Elle comprend des processus, des bases de connaissances et des sites dédiés au soutien des utilisateurs Mac en télétravail, accompagnés au quotidien. En s'appuyant sur l'offre ITSM de l'éditeur ServiceNow, les salariés peuvent choisir leur matériel Apple, livré directement chez eux, et le prendre en main rapidement. Le service desk de l'entreprise est enrichi, tous les 3 à 6 mois, en méthodes, contenus et astuces techniques contribuant à faciliter les usages et à anticiper les incidents. En cas de blocage, une réparation rapide est proposée sur site afin de préserver la confidentialité des données stockées sur le Mac.



# LES À-PROPOS JAMF | COMPUTACENTER :

## À PROPOS DE JAMF

Jamf, l'expert en entreprise management étend l'expérience incomparable des produits Apple aux entreprises, aux écoles, aux entreprises gouvernementales et aux entités publiques grâce à ses solutions et à la plus grande communauté en ligne d'administrateurs informatiques exclusivement consacrée à Apple dans le monde, Jamf Nation.

## À PROPOS DE COMPUTACENTER

Computacenter est un partenaire technologique indépendant leader, qui bénéficie de la confiance nombreuses grandes entreprises publiques et privées. Nous accompagnons nos clients dans l'acquisition, la transformation et la gestion de leurs infrastructures informatiques et les aidons à mettre en œuvre leur transformation digitale afin d'optimiser la performance de leurs utilisateurs et de leur entreprise. Computacenter est une société cotée à la bourse de Londres [indice FTSE 250] et compte environ 16 000 collaborateurs à travers le monde.

**Pour en savoir plus, visitez :**

**[www.jamf.com/fr](http://www.jamf.com/fr)**

**[www.computacenter.com](http://www.computacenter.com)**

**En savoir plus sur nos propositions autour d'Apple**

